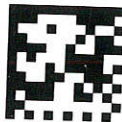


TAURON Dystrybucja S.A.
Oddział w Gliwicach
ul. Portowa 14A, 44-102 Gliwice

Adres do korespondencji:
Skrytka pocztowa nr 2708
40-337 Katowice

info@tauron-dystrybucja.pl
Infolinia: +48 32 606 0 616

1044442189



Gliwice, dn. 28.01.2022 r.

Sygnatura: TD/OGL/OMD/2022-01-28/0000012

Biuro Projektowo-Usługowe ALDA s.c.
Hanna Franciczek i Janusz Franciczek
ul. Skrzyszowska 39C
44-300 Wodzisław Śląski

Dotyczy: wniosku o naniesienie uzbrojenia terenu i uzgodnienia remontu ulicy Konopnickiej w miejscowości Mszana. (TD/OGL/OMD/UB/MP/376/2022)

Odpowiadając na pismo z dnia **10-12-2021 r.** informujemy, że na załączonych planach naniesiono orientacyjne przebiegi linii napowietrznych 20kV oraz kablowych nN wraz z klauzulami informacyjnymi umieszczonymi na odwrocie map, do których należy się bezwzględnie stosować.

Istniejące na wskazanym terenie linie napowietrzne nN należy zinwentaryzować we własnym zakresie.

Wszelkie zbliżenia i skrzyżowania projektowanej inwestycji z naszymi urządzeniami należy wykonać zgodnie z obowiązującymi przepisami BHP, PBUE i normami EN 50423-1, PN-E-05100-1, N SEP-E-003, N SEP-E-004.

Dokładne położenie naniesionych kabli (w miejscach inwestycji) należy ustalić za pomocą przekopów kontrolnych, wykonanych ręcznie (bez użycia sprzętu mechanicznego).

Przed przystąpieniem do prac w odległości mniejszej niż 10m, od skrajnych przewodów linii napowietrznych SN oraz 5m linii napowietrznych nN należy uzgodnić bezpieczne metody pracy ze Spółką TAURON Dystrybucja S.A. w Jastrzębiu-Zdroju, ul. Wrocławska 16. Adres do korespondencji, Rybnik ul. Sławików 8. Odległości powyższe dotyczą użycia dźwignic licząc odległość od najdalej wysuniętej części maszyny do skrajnego przewodu. Prace ziemne należy prowadzić w ten sposób aby nie naruszyć ustrojów słupów linii jw. inaczej będą musiały być odbudowane kosztem i staraniem winnego ich uszkodzenia.

Odpowiedzialność za stosowanie bezpiecznych metod pracy, oraz ewentualne uszkodzenia naszych urządzeń ponosi kierujący pracami tj. osoba z uprawnieniami do robót elektrycznych, względnie kierownik budowy lub właściciel obiektu.

Należy wystąpić o płatny nadzór nad prowadzonymi robotami do Spółki TAURON Dystrybucja S.A, 44- 100, Gliwice, ul. Portowa 14a, zlecenie wysłać na adres Rybnik ul. Sławików 8.

Ponadto informujemy, że na danym terenie mogą znajdować się urządzenia elektroenergetyczne i teletechniczne niebędące własnością TAURON Dystrybucja S.A. Oddział w Gliwicach.

Ważność uzgodnienia ustala się na okres dwóch lat, licząc od daty niniejszego pisma.

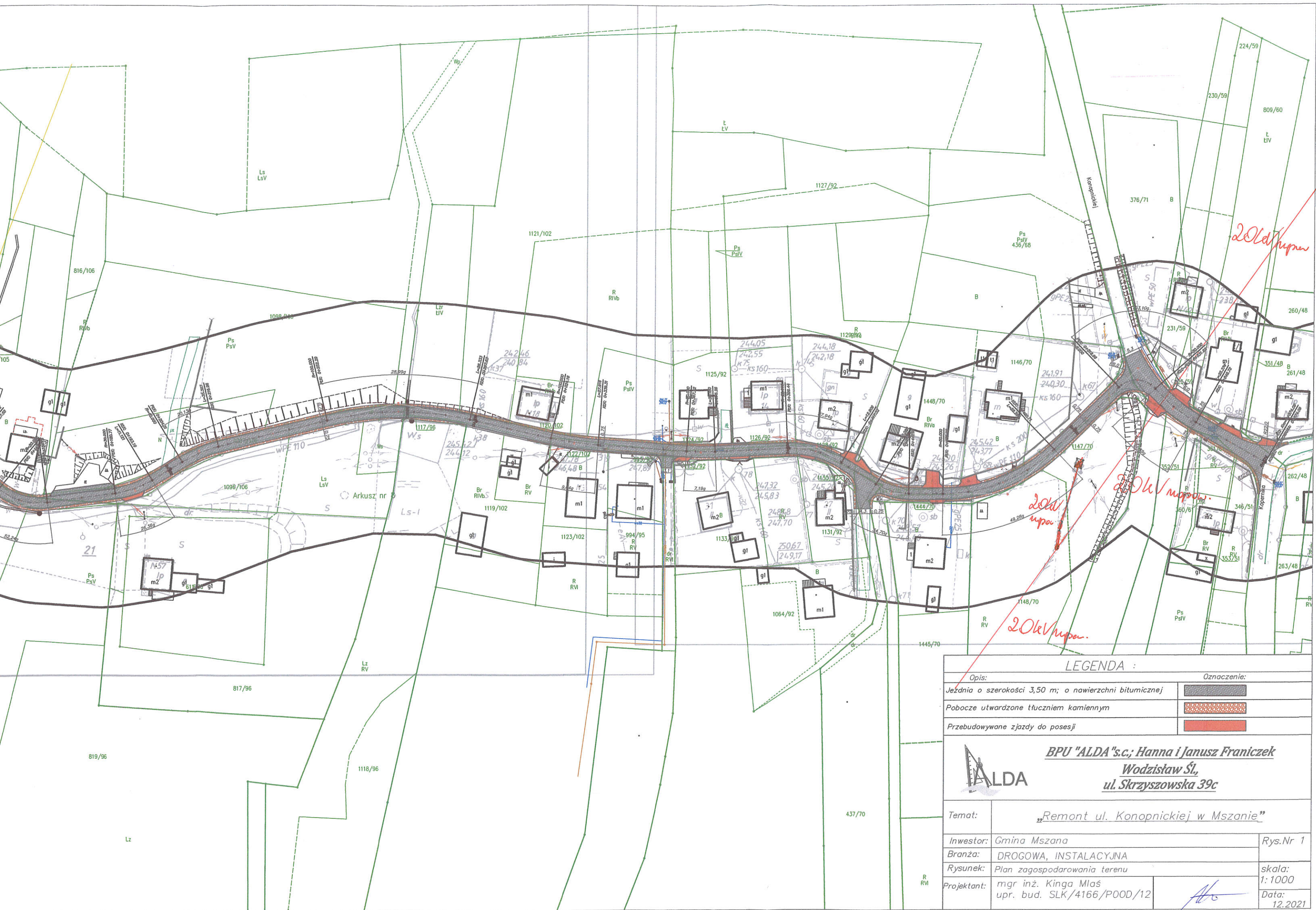
Załączniki: mapa szt.1

Faktura VAT zostanie wysłana odrębną pocztą
Kopia OMD

TAURON Dystrybucja S.A.
Pełnomocnik

Robert Szewczyk





LEGENDA :

Opis:	Oznaczenie:
Jezdnia o szerokości 3,50 m; o nawierzchni bitumicznej	
Pobocze utwardzone tłucznem kamiennym	
Przebudowywane zjazdy do posesji	



BPU "ALDA" s.c.; Hanna i Janusz Franiczek
Wodzisław Śl.,
ul. Skrzyszowska 39c

Temat:	„Remont ul. Konopnickiej w Mszanie”	
Inwestor:	Gmina Mszana	Rys.Nr 1
Branża:	DROGOWA, INSTALACYJNA	
Rysunek:	Plan zagospodarowania terenu	skala: 1:1000
Projektant:	mgr inż. Kinga Mlaś upr. bud. SLK/4166/P00D/12	Data: 12.2021